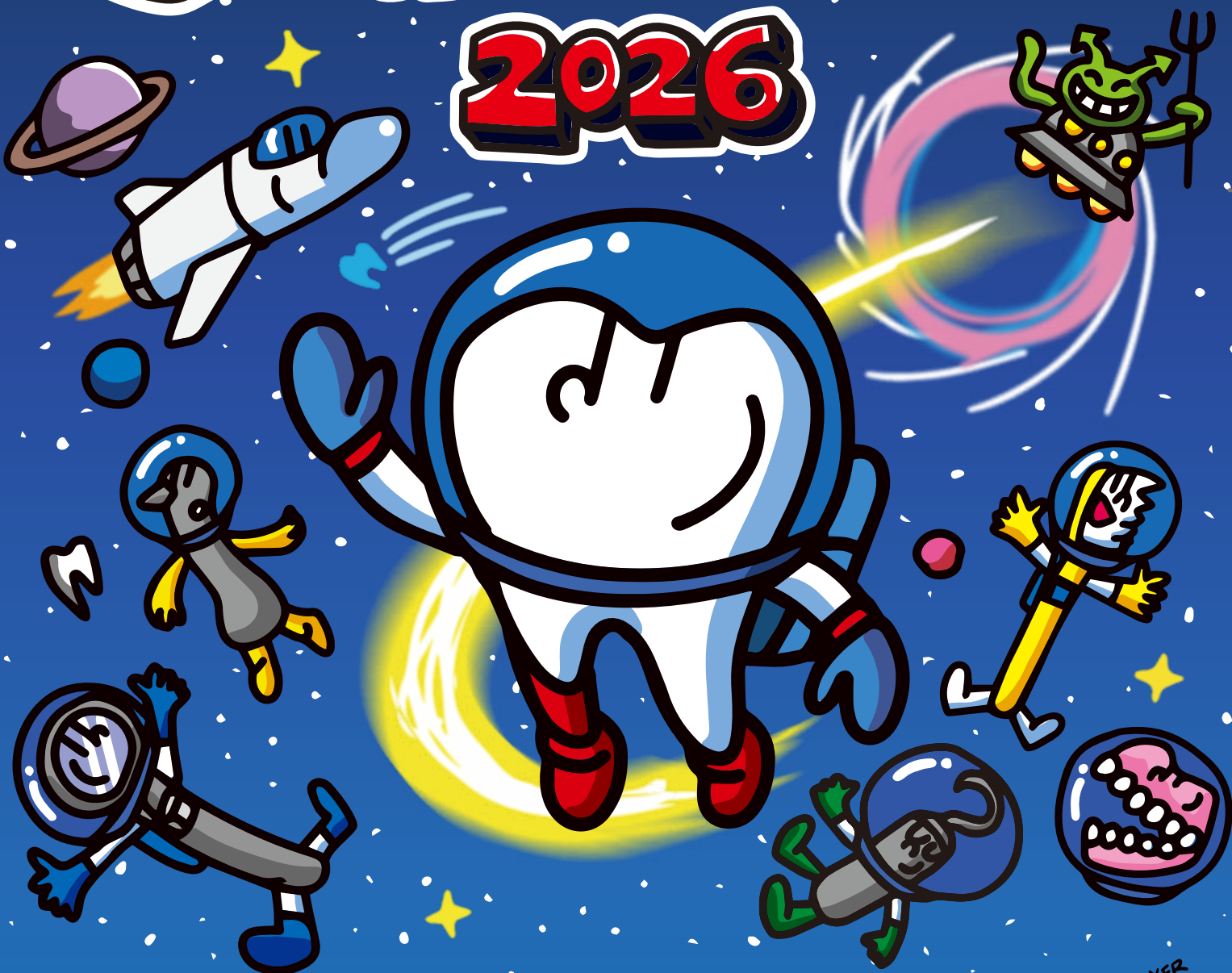


# 近畿デンタルショー

## 2026



「笑顔と安心を未来へつなぐ  
ウェルビーイングな歯科医療」

**4/11 (土).12 (日) インテックス大阪 6号館D**

12:00 - 19:00

9:00 - 16:00

<https://www.intex-osaka.com/jp/>

**入場無料**

主催：近畿歯科用品商協同組合

※一般の方は入場できません。

後援：一般社団法人 滋賀県歯科医師会 / 一般社団法人 滋賀県歯科技工士会 / 一般社団法人 滋賀県歯科衛生士会  
一般社団法人 京都府歯科医師会 / 一般社団法人 京都府歯科技工士会 / 公益社団法人 京都府歯科衛生士会  
一般社団法人 大阪府歯科医師会 / 一般社団法人 大阪府歯科技工士会 / 公益社団法人 大阪府歯科衛生士会  
一般社団法人 兵庫県歯科医師会 / 一般社団法人 兵庫県歯科技工士会 / 公益社団法人 兵庫県歯科衛生士会  
一般社団法人 奈良県歯科医師会 / 一般社団法人 奈良県歯科技工士会 / 一般社団法人 奈良県歯科衛生士会  
一般社団法人 和歌山県歯科医師会 / 一般社団法人 和歌山県歯科技工士会 / 一般社団法人 和歌山県歯科衛生士会  
一般社団法人 日本歯科工商協会

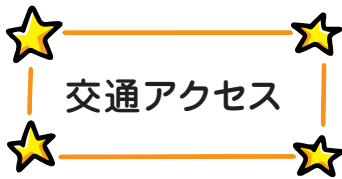




Download on the  
App Store



GET IT ON  
Google Play



## 交通アクセス

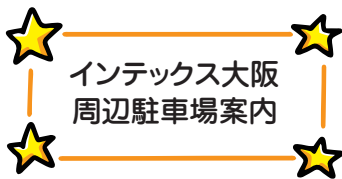
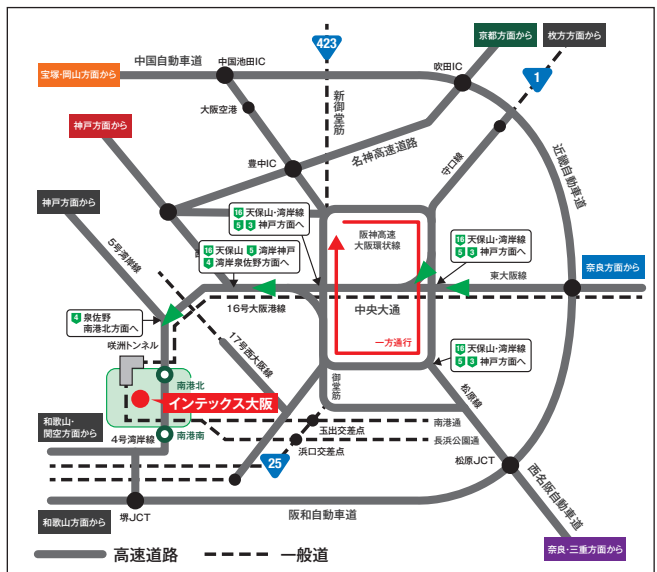
- **梅田駅から**  
Osaka Metro御堂筋線「本町駅」駅下車、Osaka Metro中央線に乗り換えて「コスモスクエア」駅下車、ニュートラムに乗り換えて、「中ふ頭」駅下車 約40分
- **JR大阪駅から**  
環状線（内回り）「弁天町」駅下車、Osaka Metro中央線に乗り換えて「コスモスクエア」駅下車、ニュートラムに乗り換えて「中ふ頭」駅下車 約35分

## 電車のご案内



- **難波駅から**  
Osaka Metro四つ橋線「住之江公園」駅下車ニュートラムに乗り換えて、「中ふ頭」駅下車 約40分
- **JR京橋駅から**  
環状線（内回り）「弁天町」駅下車、Osaka Metro中央線に乗り換えて「コスモスクエア」駅下車、ニュートラムに乗り換えて「中ふ頭」駅下車 約40分
- **神戸（三宮）駅から**  
阪神本線「尼崎」駅下車、阪神なんば線に乗り換えて「九条」駅下車、Osaka Metro中央線に乗り換えて「コスモスクエア」駅下車、ニュートラムに乗り換えて「中ふ頭」駅下車 約45分

## 自動車のご案内



## インテックス大阪 周辺駐車場案内

料金変更の場合も  
ございますので  
ご注意ください。



- **タイムズ コスモスクエア 第3駐車場**  
● 349台  
● 基本料金 0:00~24:00 30分 300円  
● 当日24時まで最大料金 1,000円
- **サイカパーク大阪府 咲洲庁舎駐車場**  
● 173台  
● 基本料金 0:00~24:00 30分 300円  
● 当日1日最大料金 1,000円 (土・日) 1,200円  
※24:00以降は料金が増加されます。
- **タイムズ中ふ頭駅前駐車場**  
● 11台  
● 基本料金 8:00~20:00 30分 200円  
20:00~8:00 60分 100円  
● 最大料金 1,100円 ※駐車後24時間
- **タイムズインテックス大阪 中ふ頭駐車場**  
● 920台  
● 基本料金 0:00~24:00 60分 200円  
● 最大料金 当日24時まで 600円  
● イベント開催時 1回1,000円 (24時以降は課金されます。)  
※イベント開催時は場内スケジュール表をご確認ください。
- **6号館 屋上駐車場**  
● 900台  
● 8:00~18:00  
● 1日/普通車 1,000円

このチラシのデザインは、  
BOXER JUNTAROさんによるものです。



Instagram

## 近畿デンタルショー2026 実行委員会

〒540-0012  
大阪市中央区谷町5丁目6番9-201  
近畿歯科用品商協同組合内

TEL:06-6768-6210  
FAX:06-6768-6211

<http://www.kinki-kumiai.or.jp/>

info@kinki.dental-show.jp

近畿デンタルショー2026

検索

